



SHINING 3D®

EinScan[®] HX

Fonte de luz azul híbrida LASER & LED
Scanner 3D portátil



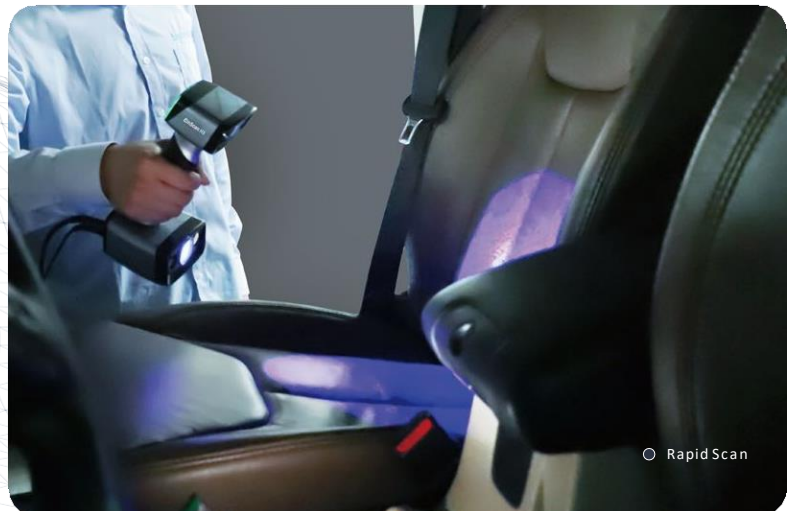


Fonte de luz azul híbrida – LASER & LED

Integrado de forma inovadora com duas luzes azuis LASER & LED, o scanner 3D Einscan HX proporciona melhor a adaptabilidade para digitalizar diferentes tamanhos de objetos, em diferentes materiais e cores, atendendo a ampla gama de aplicações. A digitalização de luz LED permite uma digitalização 3D rápida, por outro lado, a digitalização a laser, que é menos sensível à luz ambiente, oferece melhor desempenho em superfícies reflexivas e de cores escuras.

Alta eficiência e mais aplicações

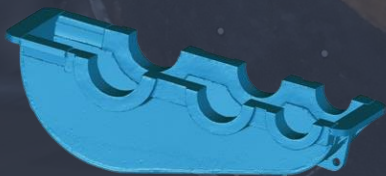
Baseado em anos de experiência em medição 3D e na demanda do mercado, a SHINING 3D integra de forma inovadora luz LED AZUL e LASER AZUL no scanner 3D portátil EinScan HX. A fonte de luz híbrida com laser e LED tornam o EinScan HX compatível com uma ampla gama de tamanhos de objetos, atendendo às múltiplas necessidades dos usuários. Alta eficiência e resultados confiáveis fornecem ao EinScan HX mais possibilidades de aplicação.





Alta eficiência

A velocidade de processamento do EinScan HX no modo Rapid Scan é de até 1.200.000 pontos/s, e com uso de várias linhas de laser azul no modo Laser Scan faz a digitalização da maioria dos objetos em minutos para engenharia reversa, CAD / CAM, impressão 3D e etc.



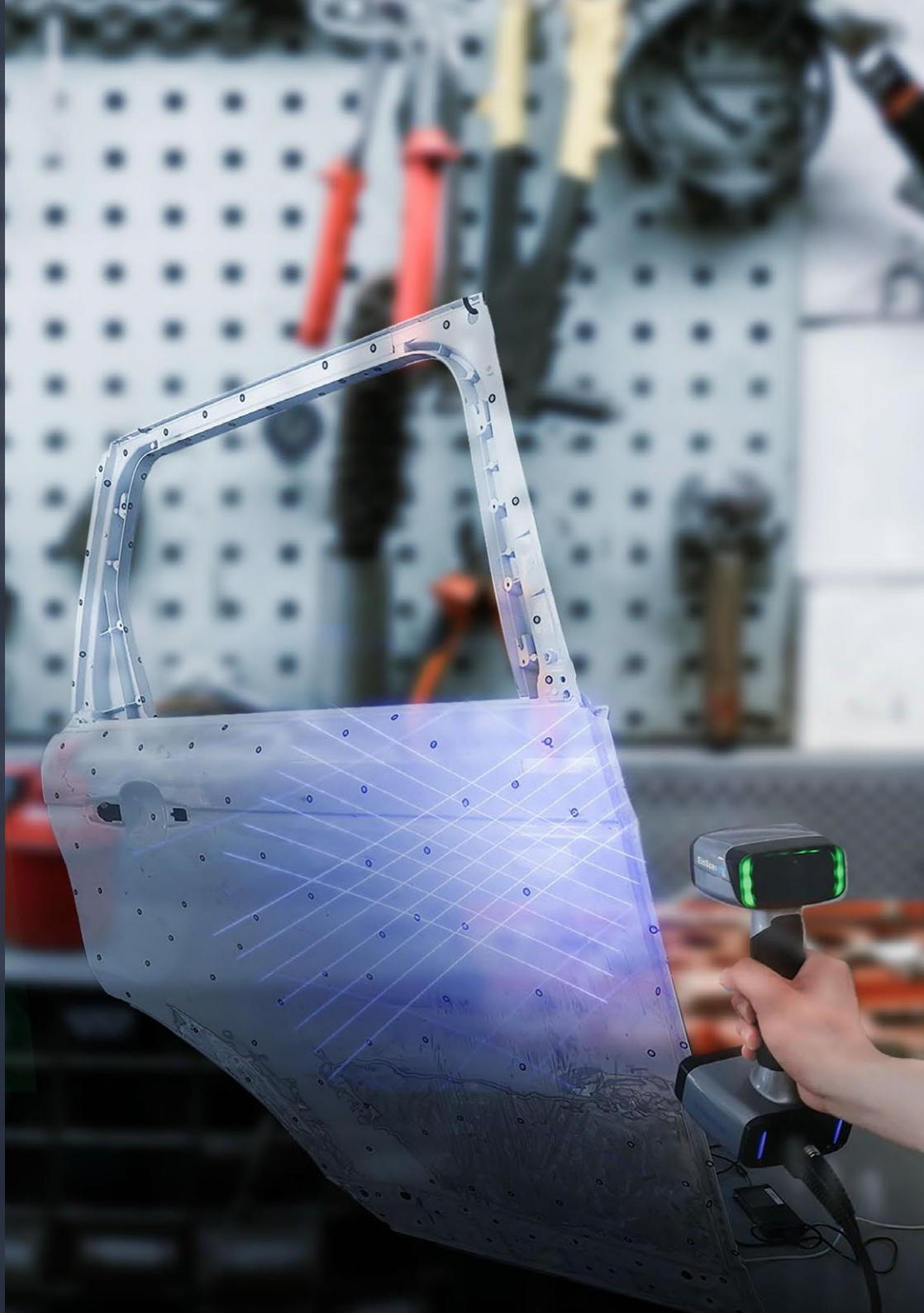


Resultados confiáveis

A alta resolução e precisão atendem às necessidades da maioria das aplicações industriais para engenharia reversa e medição.

Distância mínima do ponto 0,05 mm

Precisão de até 0,04 mm em Laser Scan

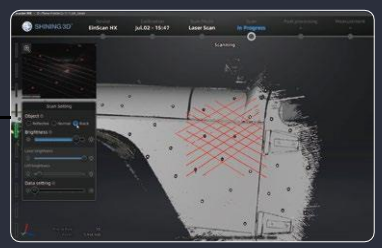
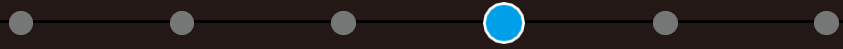




Portátil e fácil de usar

O EinScan HX é 'plug and play' com software amigável, fácil de operar, não importa se você é novato ou com experiência profissional em digitalização 3D. A portabilidade e flexibilidade de uso do EinScan HX proporcionada pelo seu design ergonômico torna sua experiência de digitalização mais eficiente e confortável.

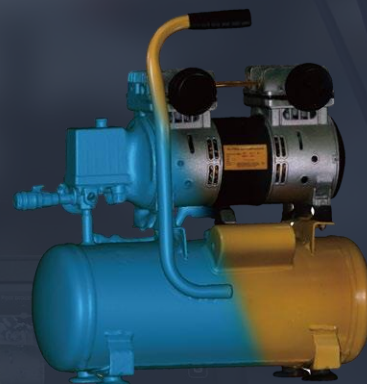
Device: EinScan HX Calibration: Jul.02-15:47 Scan Mode: Laser Scan **Scan: In Progress** Post Processing: - Measurement: -





Digitalização 3D Colorida

Com câmera colorida embutida, o Einscan HX captura de textura colorida, além da geometria 3D.



APLICAÇÕES



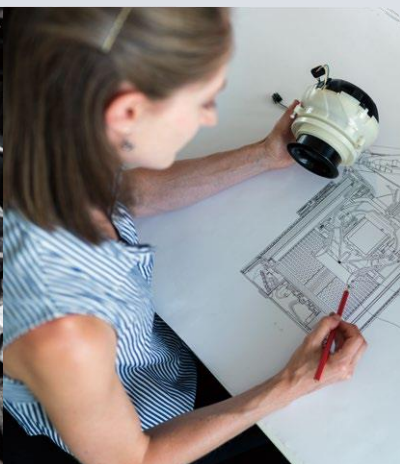
Automotivo



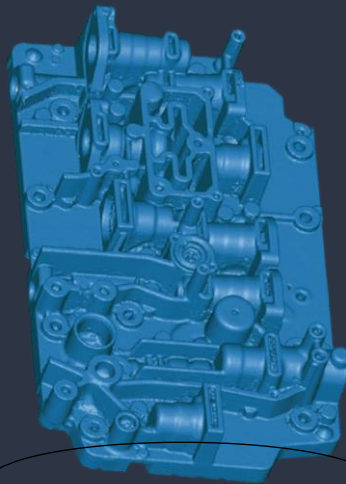
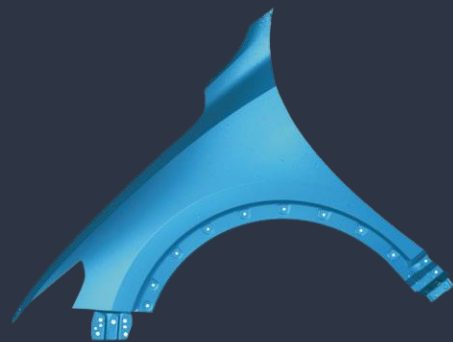
Construção Naval



Usinagem



Educação e Pesquisa



ESPECIFICAÇÃO TÉCNICA

EinScan HX

Modo de digitalização	Rapid Scan	Laser Scan
Precisão da digitalização	Até 0.05mm	Até 0.04mm
Precisão volumétrica*	0.05+0.1mm/m	0.04+0.06mm/m
Velocidade de digitalização	1,200,000 pontos/s 20FPS	480,000 pontos/s 55FPS
Taxa de quadros da câmera	55FPS	55FPS
Modos de alinhamento	Características, Marcadores, Textura e híbrido	Marcadores
Distância de trabalho	470mm	470mm
Profundidade de campo	200mm-700mm	350mm-610mm
Máximo FOV	420mm*440mm	380mm*400mm
Distância entre pontos	0.25mm - 3mm	0.05mm-3mm
Fonte de Luz	LED Azul	7 Faixas cruzadas LASER Azul
Segurança	Segura aos olhos	Classe I (Segura aos olhos)
Câmera colorida embutida	Sim	
Digitalização de textura	Sim	Não
Conexão padrão	USB3.0	
Formatos de saída	OBJ; STL; ASC; PLY; P3 ; 3MF	
Dimensões	108mmx110mmx237mm	
Peso	710g	
Certificações	CE, FCC, ROHS, WEEE, KC	
Configuração recomendada	SO : Win10, 64 bit ; Placa gráfica : NVIDIA GTX1080 ou superior ; Memória de vídeo : ≥4G ; Processador : I7-8700 ; Memória : ≥32GB	

*A precisão volumétrica refere-se à relação entre a precisão dos dados 3D e o tamanho do objeto; a precisão é reduzida em 0,1 mm (varredura rápida) / 0,06 mm (varredura a laser) por 100 cm. A conclusão é obtida medindo o centro da esfera sob o alinhamento do marcador.